



Provincia di Modena

Variante al PTCP in attuazione del  
Piano di Tutela delle Acque  
della Regione Emilia-Romagna

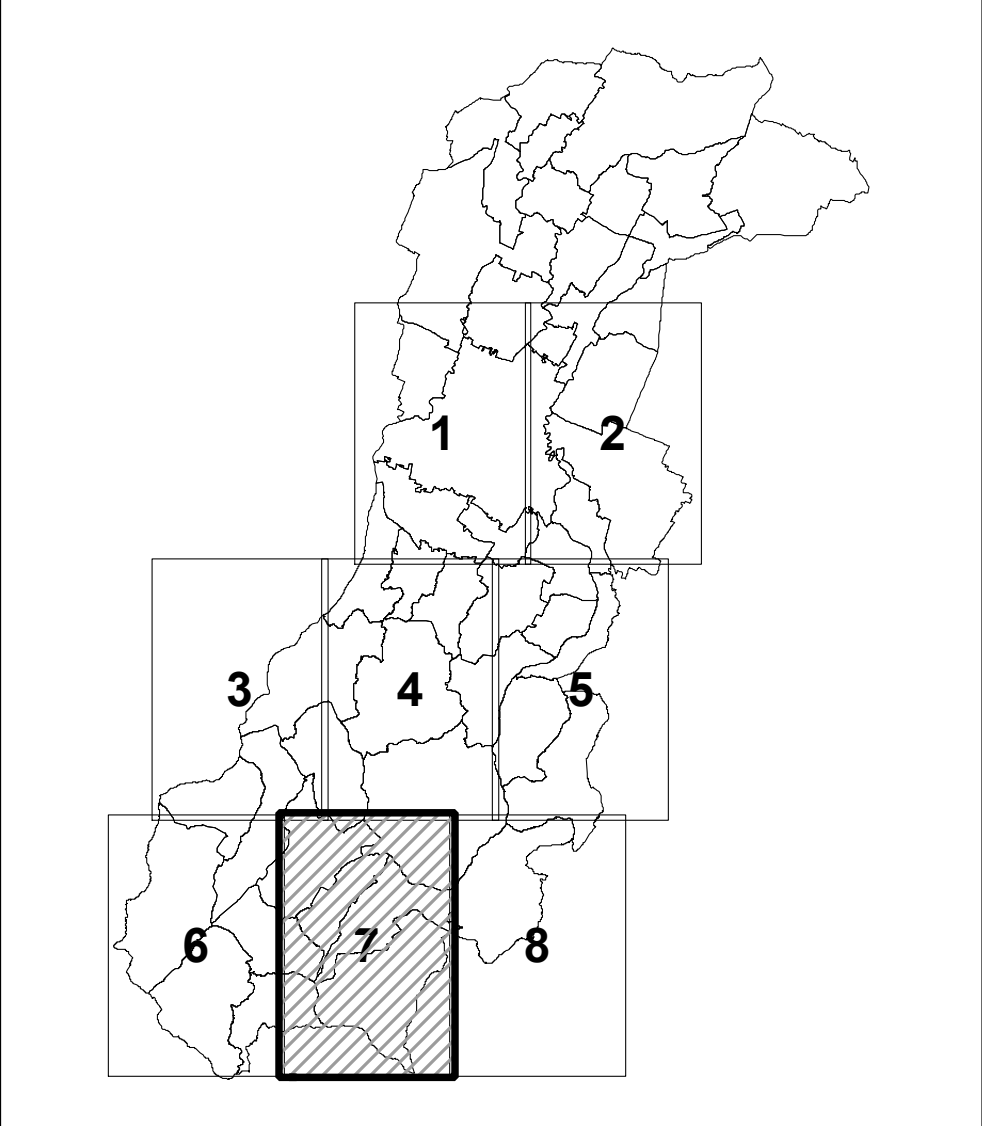
Tavola 8.7

Adottata con D.C.P. n. 110 del 18/07/07



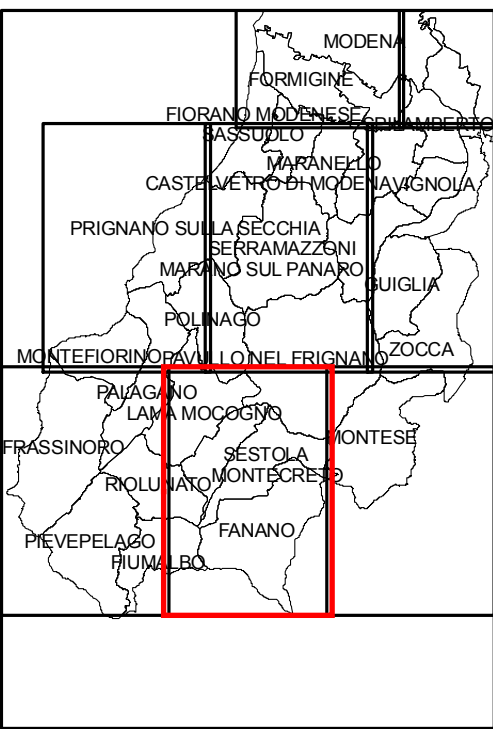
SISTEMA INFORMATIVO TERRITORIALE  
PROVINCIA DI MODENA

QUADRO D'UNIONE DELLE TAVOLE - SCALA 1:25.000

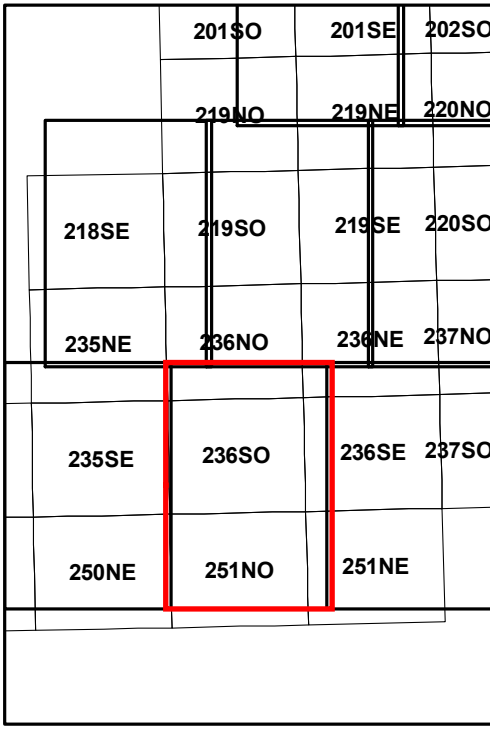


Base cartografica derivata dalla rasterizzazione della Carta Tecnica Regionale alla scala 1:10.000, l'edizione (1988-89).  
Il reticolo della base topografica è rappresentato in coordinate regionali.  
Il reticolo della carta tematica è rappresentato in coordinate U.T.M.  
(sono stati sottratti 4.000.000 metri alle coordinate x)

LIMITI AMMINISTRATIVI



SITUAZIONE 25.000 C.T.R.



VOCI DI LEGENDA

Art. PTCP

Acque sotterranee

Sorgente capta ad uso idropotabile - "SP"

Art. 28B

Sorgente di interesse - "AS"

Art. 28B

Aree di possibile alimentazione delle sorgenti

Art. 28B

Settori di ricarica di tipo A - Aree di ricarica diretta della falda

Art. 28A

Settori di ricarica B - Aree di ricarica indiretta della falda

Art. 28A

Settori di ricarica di tipo C - Bacini imbriferi di primaria alimentazione delle zone A e B

Art. 28A

Settori di ricarica di tipo D - Fasce adiacenti agli alvei fluviali con prevalente alimentazione laterale subalvea

Art. 28A

Aree caratterizzate da ricchezza di falde idriche

Art. 28A

Zone di tutela dei fontanili

Art. 28A

Zone di riserva

Art. 28A

Acque superficiali

Opera di captazione in corpo idrico superficiale

Art. 28C

Zone di protezione - bacino imbrifero a monte dell'opera di captazione

Art. 28C

Zone di protezione - porzione di bacino imbrifero a monte dell'opera di captazione (10 Kmq)

Art. 28C

Rete di monitoraggio dei corsi d'acqua superficiali e dei corpi idrici artificiali

Stazione di monitoraggio "AS" localizzata su corpo idrico significativo

Art. 42A

Stazione di monitoraggio localizzata su corpo idrico rilevante

Art. 42A

LIMITI AMMINISTRATIVI

-----

 Limite di Regione

+++++

 Limite di Provincia

————

 Limite di Comune